

**DATA
BASE**
Produzione
 Aziende
 Prodotti

Progettazione
 Progettisti
 Archnetwork

Costruzione
 Imprese
 Consulenti

Distribuzione
 Rivendite
 Catene

Formazione
 Università/Scuola

Istituzioni
 Enti/Associazioni

Eventi
 Fiere/Convegni

I Focus

Progettazione/Modulo

Social Housing

Certificazione ambientale

Elementi Strutturali

Costruzione/Specializzata

Tecniche Cantieri

Geosintetici

Distribuzione/La Rivendita

Distribuzione

Progettazione/Progetto Energia

Efficienza Energetica

Progettazione/Impianto Elettrico

Impianto Elettrico

Costruzione/InBeton

Concrete Technology

Gli Archivi

- Attualità
- Norme e leggi
- Dettagli CAD
- Fiere
- Prezziari
- Newsletter



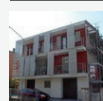
Immobiliare

Nuove costruzioni

 Case e appartamenti in costruzione direttamente dai cantieri con nuovecostruzioni.it
Immobili commerciali

 Vendita e affitto di negozi, magazzini, uffici con immobilicommerciali.it

Referenze aziendali


Edificio residenziale - Umbertide (PG)

Un intervento di riqualificazione energetica globale che ha permesso

Home > Attualità > Archivio completo > Strutture metalliche: Bureau Veritas certifica Tecnostrutture REP®

 • Archivio completo
 • Fiere e convegni
 • Corsi e seminari

 • Norme e leggi
 • Concorsi e premi
 • Mostre

 • Recensioni
 • Aziende/rivendite/impres
 • Nuove opere

• Ricerche

15-03-2012 - Aziende e rivendite e imprese

Strutture metalliche: Bureau Veritas certifica Tecnostrutture REP®

Certificazione del controllo della produzione di fabbrica secondo la EN 1090-1 (Marcatura CE) per Tecnostrutture.

Tecnostrutture è la prima azienda italiana certificata CE secondo la EN 1090-1. Bureau Veritas Italia SpA è il primo organismo italiano ad essere stato abilitato per decreto dal Ministero dello Sviluppo Economico, delle Infrastrutture e degli Interni e notificato (nr. 1370) in Unione Europea per il rilascio della Certificazione del Controllo della Produzione di Fabbrica secondo la EN 1090-1 Esecuzione di strutture di acciaio e di alluminio Parte 1: Requisiti per la valutazione di conformità dei componenti strutturali.

La marcatura CE sostituisce l'attestazione del Servizio Tecnico Centrale per i produttori di carpenteria metallica, che non potrà più essere utilizzata dal 1 Luglio 2014 (Fine del periodo di "coesistenza" tra le disposizioni nazionali e quelle comunitarie).



Archivio: da 1 a 10 tra 11704 trovati

Pagine: 1 2 3 4 5 6 7 8 9 10 >>

>> Wood Beton, organizza la visita ad un cantiere a Cavallasca (CO)

Il 06 aprile sarà un'occasione per conoscere in modo approfondito e concreto le tecnologie per la realizzazione di edifici con caratteristiche prestazionali elevate.

23-03-2012 - Aziende e rivendite e imprese

>> Il Latercompound: un solaio Legno Latero Cementizio

Ideato, realizzato e brevettato da Coperlegno, il Solaio Compound® è il perfetto connubio, in ambito sismico, tra peso strutturale e resistenza a trazione/compressione.

22-03-2012 - Aziende e rivendite e imprese

>> Giorgio Squinzi presidente Confindustria

Squinzi, patron di Mapei, è stato a capo di Federchimica e uno dei vicepresidenti di Confindustria.

22-03-2012 - Aziende e rivendite e imprese

>> Rinnovabili: al via la IIa edizione de "Il sole a scuola"

Il bando promuove la diffusione degli impianti fotovoltaici sugli edifici scolastici italiani e sensibilizza le nuove generazioni sul risparmio energetico.

22-03-2012 - Aziende e rivendite e imprese

>> Elementi arredo urbano: Magnetti alla Triennale di Milano nel "Cubo" di Eni

Panchine minimal per lanciare il nuovo corso dell'arredo urbano. Magnetti prosegue la partnership con l'architetto Ronen Joseph che ha firmato il progetto espositivo con cui Eni presenta i 10 progetti per il nuovo centro direzionale.

21-03-2012 - Aziende e rivendite e imprese

>> Sistemi di facciata: Stahlbau Pichler per le Quattro Corti Business Center

Stahlbau Pichler porta il suo lavoro in Russia con un'opera che è centro conferenze, grande ristorante, polo di incontri, segno del progettare contemporaneo.

21-03-2012 - Aziende e rivendite e imprese

>> Coperture laterizio: le soluzioni SanMarco ingelive al 150%

SanMarco -Terreal Italia è la prima azienda in Italia ad aver superato con successo per tegole e coppi i 150 cicli di gelo/disgelo secondo la norma UNI EN 539-2, Metodo unico europeo "E".

21-03-2012 - Aziende e rivendite e imprese

>> Automazione edificio: Honeywell partecipa all'iniziativa "Verso la classe A"

Il nuovo CentralLine Evohome Ax di Honeywell è stato scelto per il percorso "Efficienza e Innovazione" di Mostra Convegno Expocomfort 2012.

21-03-2012 - Aziende e rivendite e imprese

>> Sistemi di oscuramento: nuova finestra Serisolar

Serisolar presenta la finestra estate-inverno con prestazioni elevate.

21-03-2012 - Aziende e rivendite e imprese

>> Isolamento a cappotto, da Saint-Gobain, Weber.Therm Robusto

Weber.Therm Robusto rompe la tradizione dei sistemi a cappotto permettendo rivestimenti finora incompatibili con le soluzioni ETICS standard: grazie alla sua innovativa e particolare tecnologia costruttiva.

21-03-2012 - Aziende e rivendite e imprese

Archivio: da 1 a 10 tra 11704 trovati

Pagine: 1 2 3 4 5 6 7 8 9 10 >>

LE NEWSLETTER

 Nome
 Email
Trattamento dei dati personali ai sensi della legge Vigente sulla privacy (art. 4 D. Lgs. 196/03) [scrivi](#)

LE RIVISTE

 Modulo Specializzata
 InBeton
 La Rivendita
 Progetto Energia
 Finiture e Colore
 Contatto Elettrico

FOLLOW US


VIESMANN
 climate of innovation


Attualità

 Una
 rinn
 Nel l
 conte
 revis
 stata
 final
 In ar