

Focus: Antisismica
Incentivare la messa in sicurezza degli edifici


A partire dal primo gennaio 2017, sarà possibile beneficiare della detrazione fiscale per gli interventi di messa in sicurezza e prevenzione sismica. La nuova detrazione fiscale del 2017 permette di beneficiare dell'incentivo per tutti gli interventi di adeguamento sismico per gli edifici, siano essi residenziali, produttivi o condominiali (zone comuni).

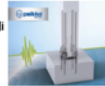
[Read More >>](#)
PRODOTTI E CASE HISTORY
→ EDILMATIC
Sicurezza sismica nell'edilizia industriale

Dopo gli eventi sismici degli scorsi mesi, è inevitabile una riflessione sull'edilizia e la sua vulnerabilità sismica. Edilmatic propone diverse soluzioni sia per il nuovo costruito che per il consolidamento dell'esistente.


[Read More >>](#)

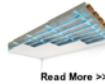
→ PEIKKO
Sicurezza al massimo, al minimo tutto il resto

La connessione bullonata per pilastri Peikko, del tutto di nuova concezione e sismo-resistente, può portare a notevoli risparmi sia nel processo di costruzione sia nell'utilizzo del calcestruzzo.


[Read More >>](#)

→ GYPROC
Soluzioni per la sicurezza sismica

La normativa vigente impone che anche gli elementi senza funzione portante siano in grado di resistere all'azione sismica, di non crollare. Ecco le soluzioni Gyproc.


[Read More >>](#)

→ FIBRE NET
Sistema Betonex-Epoxy

Sistema di rinforzo, costituito da tessuti in fibra di vetro o carbonio da incollare per mezzo di resine polimeriche termoindurenti. Incrementa la resistenza delle strutture e permette rinforzi localizzati.


[Read More >>](#)
→ OLYMPUS
Olympus Safe, per la prevenzione sismica

Soluzione immediata per la prevenzione di possibili danni, anche non strettamente legati alla struttura, in occasione di eventi sismici.


[Read More >>](#)

→ TECNOSTRUTTURE
TNew Performance System

Sistema modulare completo e flessibile sviluppato da Tecnostrutture. Si compone di travi, pilastri, solai autoportanti, tra loro integrati a costituire un sistema sismoresistente unico.


[Read More >>](#)
→ BOSSONI
Un ancoraggio italiano per il fissaggio in zona sismica

La maggior parte dei paesi europei richiede una progettazione sismica adeguata per garantire la salvaguardia della vita e del valore monumentale e della continuità operativa delle aziende. Gli ancoranti devono essere idonei all'impiego.


[Read More >>](#)


NEW PERFORMANCE SYSTEM



(/aziende/tecnostrutture)

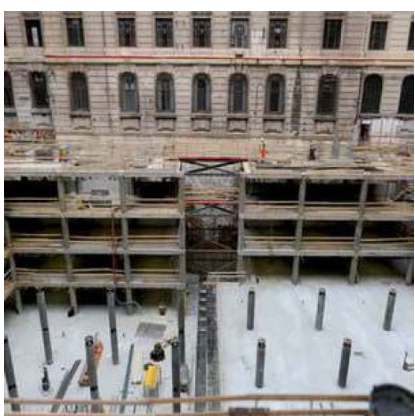
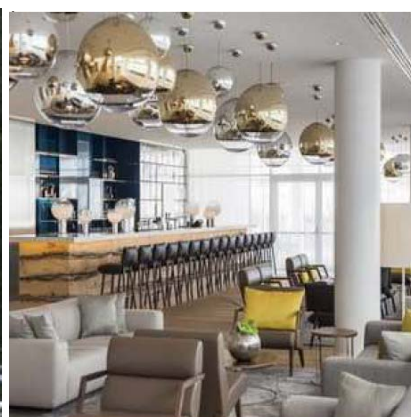
Sistema modulare completo e flessibile sviluppato da Tecnostrutture. Si compone di travi, pilastri, solai autoportanti, tra loro integrati a costituire un sistema sismoresistente unico.

Carettistiche tecnico prestazionali:

Prodotti in stabilimento, gli elementi vengono montati in cantiere in totale autoportanza, eliminando la necessità di cassetture e puntellazioni provvisorie, velocizzando così la costruzione in sicurezza. Dopo il getto di completamenti, NPS dà luogo ad una struttura mista con caratteristiche aderenti ai livelli prestazionali richiesti previsti dagli Eurocodici e dalle italiane NTC 2008. NPS è disponibile in diversi pacchetti trave-pilastro-solaio, studiati per i diversi ambiti applicativi.

NPS è stato impiegato ad esempio per le stazioni delle più recenti linee metropolitane italiane, in numerose opere di ripristino idrogeologico, in parcheggi pluripiano ed interrati e in edifici multipiano come le più alte torri di Roma. Numerosi sono i committenti prestigiosi che hanno scelto NPS, tra questi: Ferrari, Toro Rosso, Benetton, Calzedonia, Italcementi, Astaldi, Expo 2015, Masi Agricola, Molino Rossetto.

In prima linea per la sicurezza sismica, Tecnostrutture è socio fondatore di ISI - Associazione per l'Ingegneria Sismica Italiana e socio sostenitore di EUCENTRE. Opera attivamente nel Green Building Council Italia nell'ambito della certificazione LEED, la validazione di sostenibilità ambientale che certifica la qualità energetico-ambientale di un edificio. Tutti i prodotto NPS® possono contribuire all'ottenimento dei crediti LEED.



Tecnostrutture s.r.l.	New Performance System	Ediliziainrete.it	25.01.2017
-----------------------	------------------------	-------------------	------------