

## Tecnostrutture spiega come sopraelevare un edificio esistente



*Parco Esposizioni Novegro, la riqualifica di una realtà storica milanese*

Di: [Tecnostrutture \(https://www.edilportale.com/aziende/tecnostrutture\\_29786.html\)](https://www.edilportale.com/aziende/tecnostrutture_29786.html), Letto 898 volte

29/11/2019 - Il Parco Esposizioni Novegro è una realtà storica consolidata del sistema fieristico del capoluogo lombardo, ubicato a pochi passi dall'Aeroporto Linate di Milano, un'area sempre più attrattiva e qualificata. Il progetto architettonico prevede la sopraelevazione di un edificio espositivo, al fine di ricavare una residenza di servizio allo stesso padiglione.

Il progetto e gli elementi della gamma **NPS®** di **Tecnostrutture** ([https://www.edilportale.com/aziende/tecnostrutture\\_29786.html](https://www.edilportale.com/aziende/tecnostrutture_29786.html)) hanno permesso la realizzazione degli interventi in modo coerente alle esigenze di carattere architettonico, strutturale e funzionale.

### Caratteristiche del progetto

Inaugurato nel 1969, il Parco Esposizioni Novegro ha una storicità attestata dalla *Sovrintendenza di Milano*, che lo ha tutelato prescrivendo per i nuovi interventi l'utilizzo di materiali quali vetro e cemento.

Il corpo di fabbrica esistente è costituito da un unico volume di forma rettangolare di circa 615 mq a livello terra; l'intervento di ampliamento consiste nella sopraelevazione di un piano di tale corpo di fabbrica. Il progetto architettonico prevedeva che la parte in ampliamento rispettasse le nuove esigenze di carattere funzionale e fosse esteticamente coerente con l'esistente.

L'intervento di sopraelevazione del *Parco Esposizioni Novegro* doveva inoltre rispettare tutte le caratteristiche prestazionali richieste dalle più recenti *Norme Tecniche per le Costruzioni*, in particolare in termini di resistenza alle azioni sismiche.

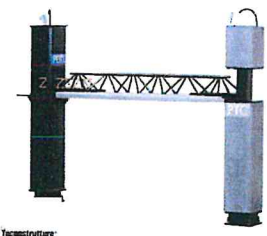
### I numeri e la fornitura di strutture miste acciaio-calcestruzzo

La necessità di dover utilizzare una struttura con pesi propri ridotti per il piano in ampliamento, in modo da ridurre l'effetto delle azioni orizzontali dovute al sisma, ha portato il Committente a scegliere i prodotti del sistema ([https://www.edilportale.com/prodotti/tecnostrutture/trave-e-pilastro-misti-in-acciaio-calcestruzzo/nps-system\\_79489.html](https://www.edilportale.com/prodotti/tecnostrutture/trave-e-pilastro-misti-in-acciaio-calcestruzzo/nps-system_79489.html)) **NPS**

### Hot Topics

[tecnostrutture \(/it/notizie/tecnostrutture\)](/it/notizie/tecnostrutture)

### Prodotti correlati



Tecnostrutture

**Tecnostrutture**  
**NPS® SYSTEM**

[\(/it/prodotti/tecnostrutture/trave-e-pilastro-misti-in-acciaio-calcestruzzo-nps-system\\_79489\)](/it/prodotti/tecnostrutture/trave-e-pilastro-misti-in-acciaio-calcestruzzo-nps-system_79489)

[CONTATTA LAZIENDA](#)

### SCOPRI IL BRAND

**Tecnostrutture**

**Tecnostrutture**  
[\(/it/tecnostrutture\)](/it/tecnostrutture)  
Italia

[\(/it/tecnostrutture\)](/it/tecnostrutture)

[CONTATTA LAZIENDA](#)



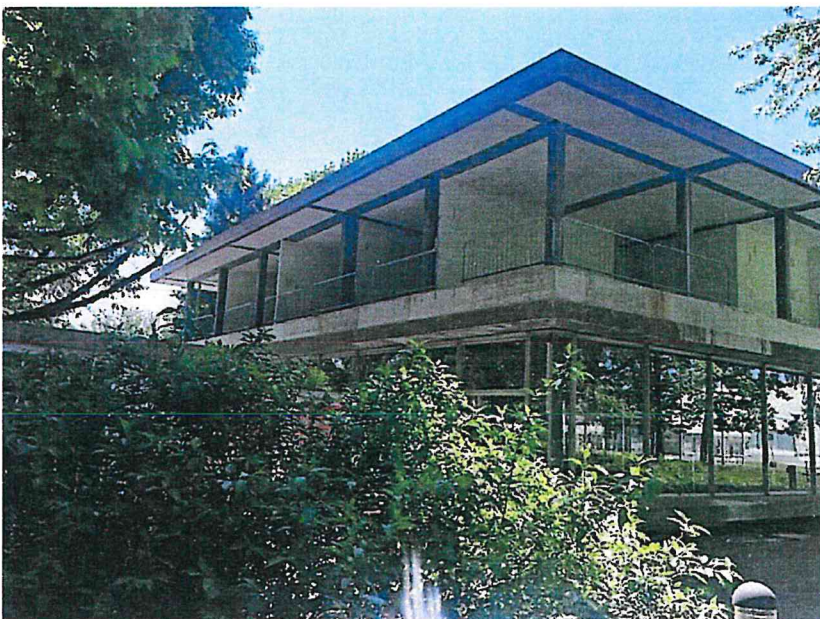
[\(/it/prodotti/tecnostrutture/trave-e-pilastro-misti-in-acciaio-calcestruzzo/nps-system\\_79489\)](/it/prodotti/tecnostrutture/trave-e-pilastro-misti-in-acciaio-calcestruzzo/nps-system_79489)

[e-](#) [trave-](#) [trave-](#) [trave-](#)





Tecnostrutture spiega come sopraelevare un edificio esistente



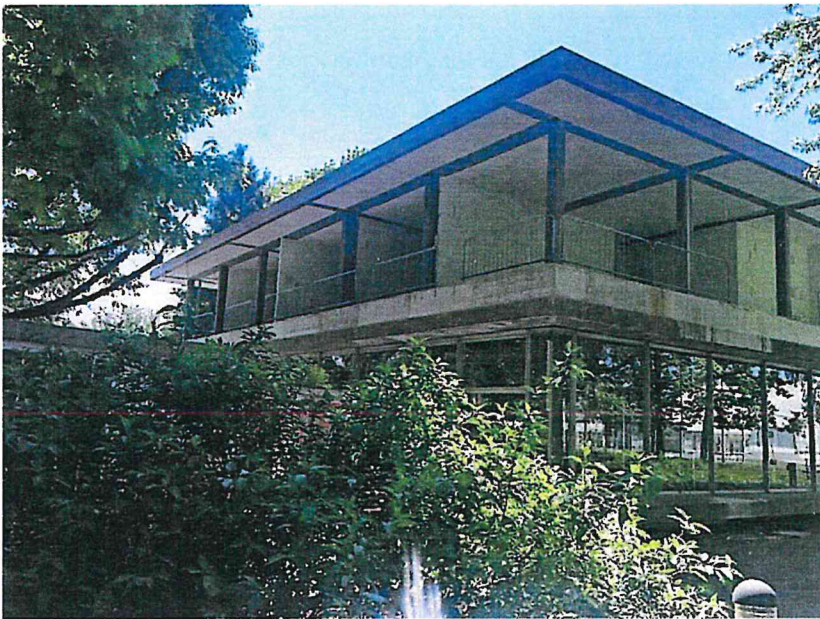
Tecnostrutture spiega come sopraelevare un edificio esistente



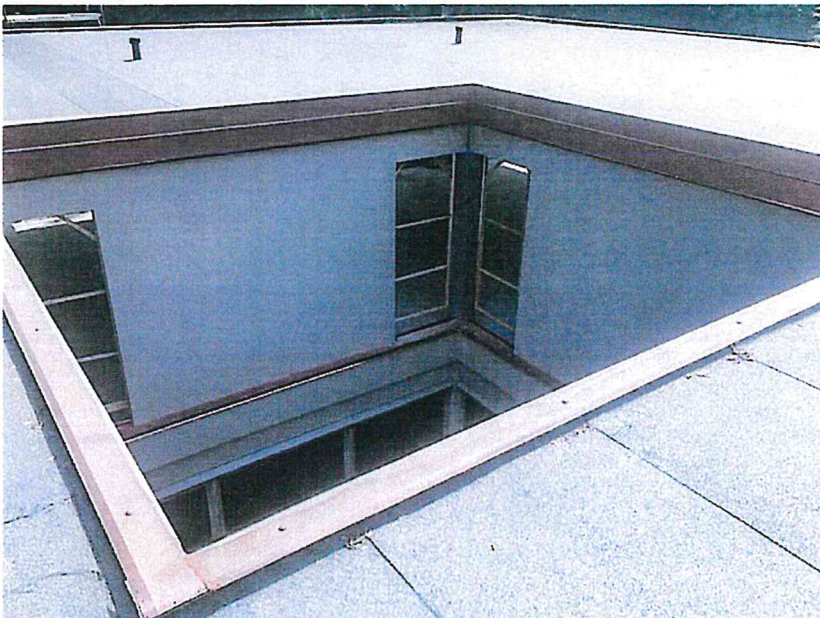
Tecnostrutture spiega come sopraelevare un edificio esistente



Tecnostrutture spiega come sopraelevare un edificio esistente



Tecnostrutture spiega come sopraelevare un edificio esistente



Tecnostrutture spiega come sopraelevare un edificio esistente